

Prvoci

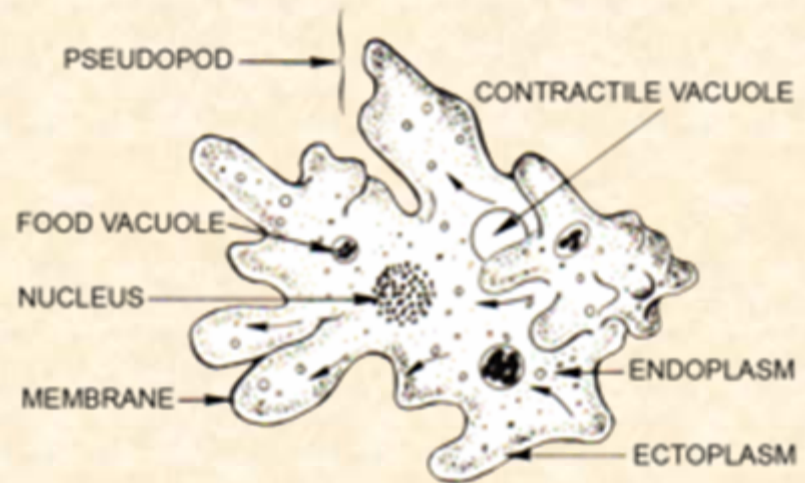
Milan Dundr

Prvoci

- jednobuněční
- kosmopolitní
- většinou mikroskopičtí

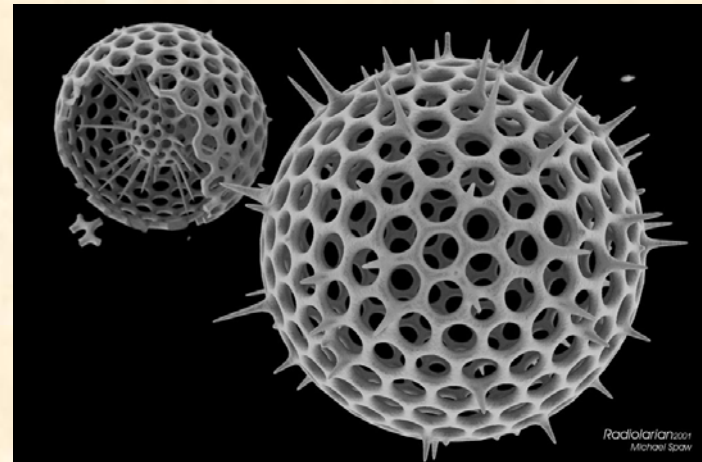
Prvoci - cytoplazma

- vnější hustší a homogenní **ektoplazma**
- vnitřní řidší **endoplazma** se zrnitou strukturou (v ní organely)



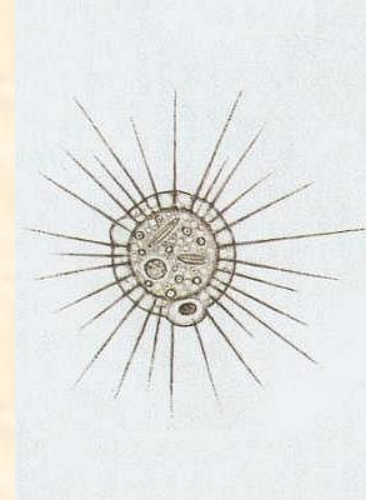
Organely opory a ochrany

- **pelikula** – membrána vyztužená mikrotubuly
- **schránky** (kořenonožci)
- **cysty** - za nepříznivých podmínek



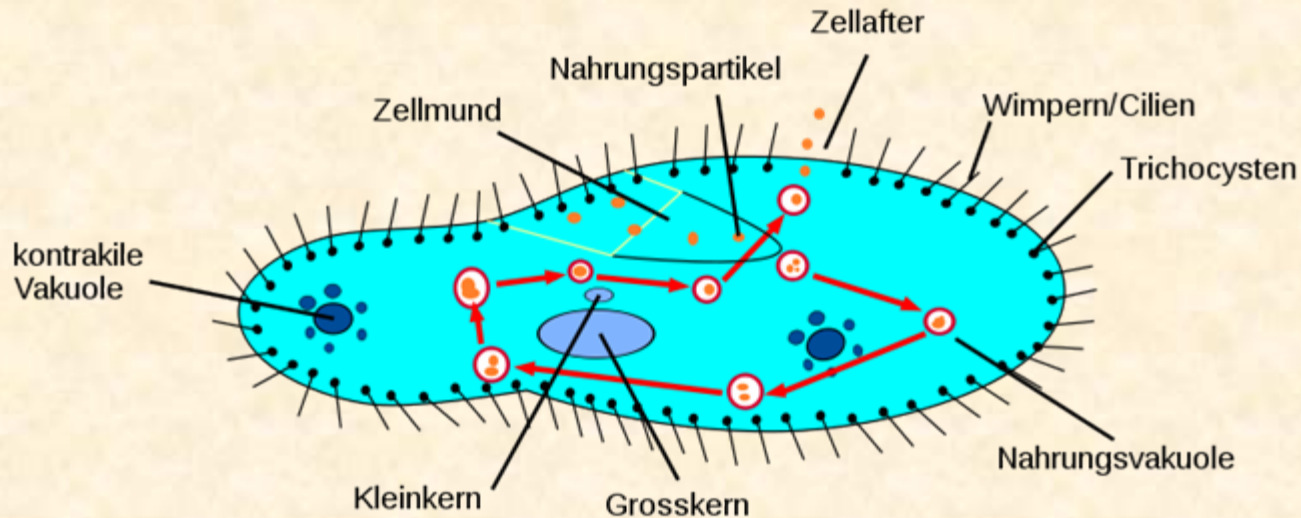
Pohybové orgány

- **panožky**
(kořenonožci)
- **bičíky** (bičíkovci)
- **brvy** (nálevníci)

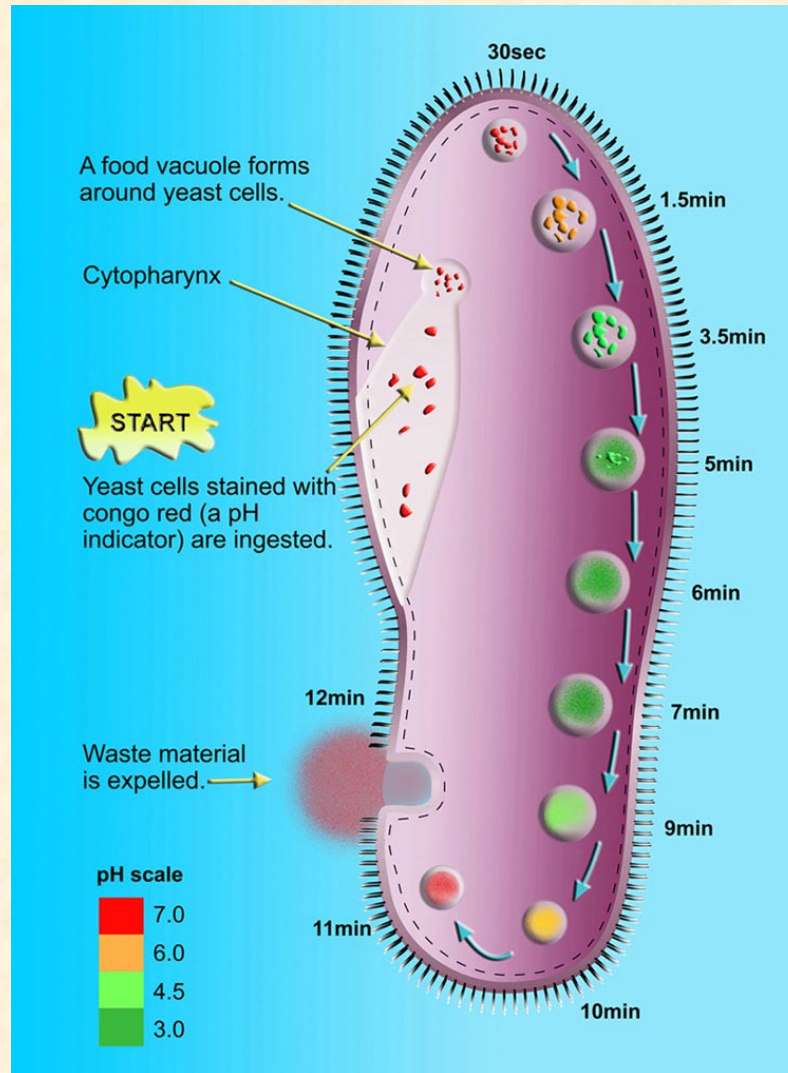


Trávicí organely

- buněčná ústa
 - trávicí vakuola
 - buněčná řiť
- buněčný hltan
 - exkreční vakuola (cyklóza)

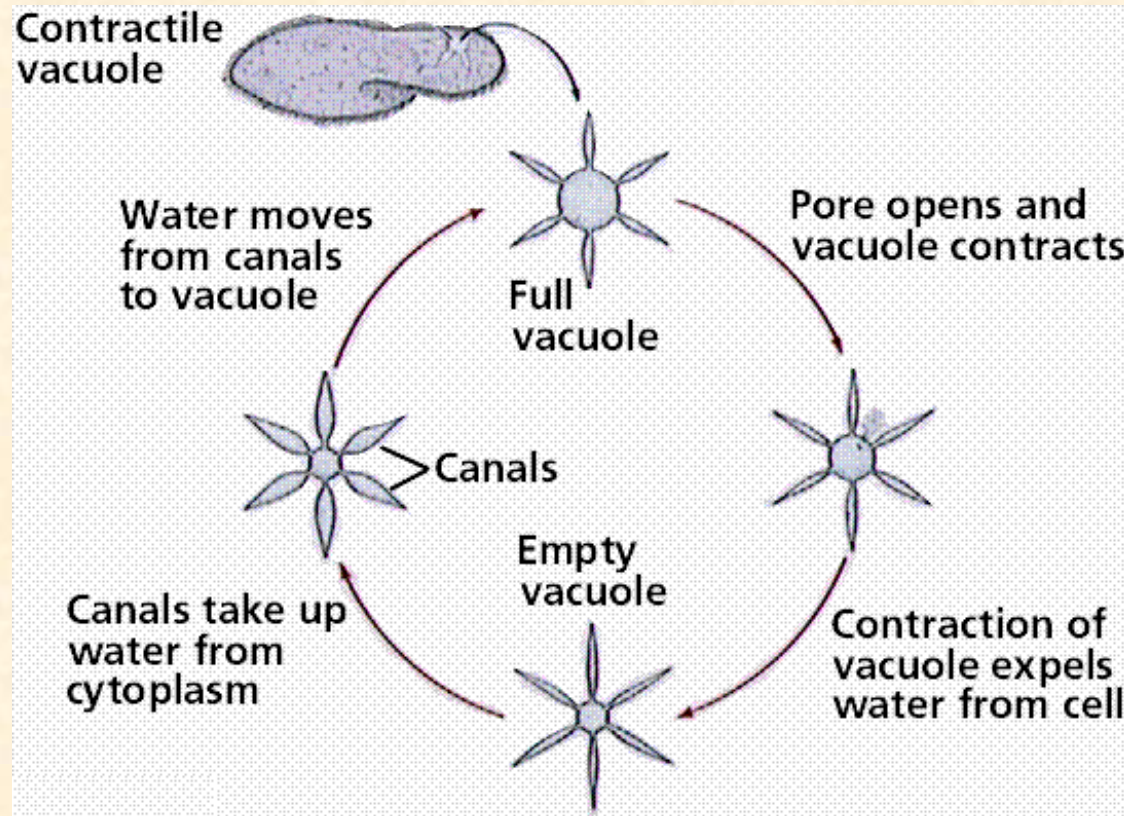


Cyklóza



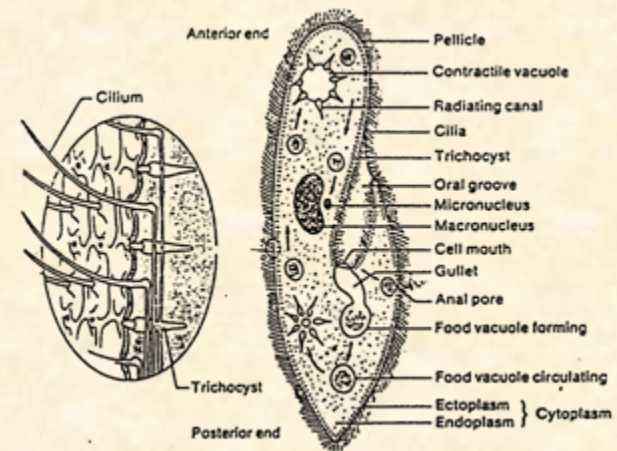
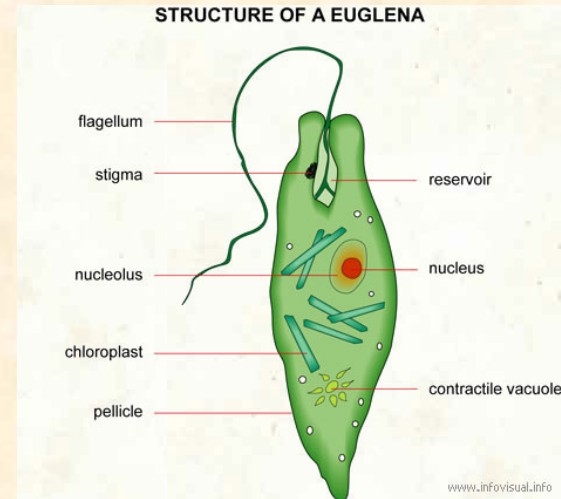
Vylučovací a osmoregulační organely

- **pulzující (stažitelná) vakuola**
 - sladkovodní prvoci



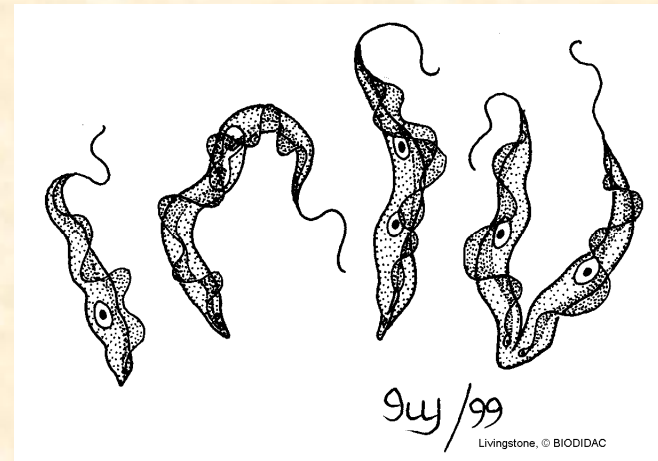
Smyslové organely

- **stigma** (krásnoočko)
- **neuromotorický aparát**
 - (trepka – koordinuje pohyb brv)

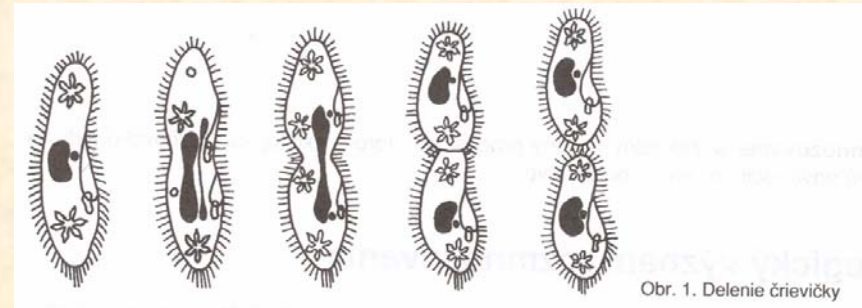


Rozmnožování: nepohlavní: (s mitózou)

- **podélné dělení**
(bičíkovci)



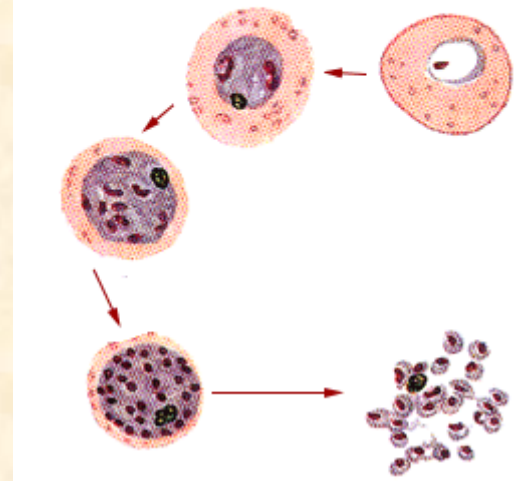
- **příčné dělení**
(nálevníci)



Rozmnožování: nepohlavní: (s mitózou)

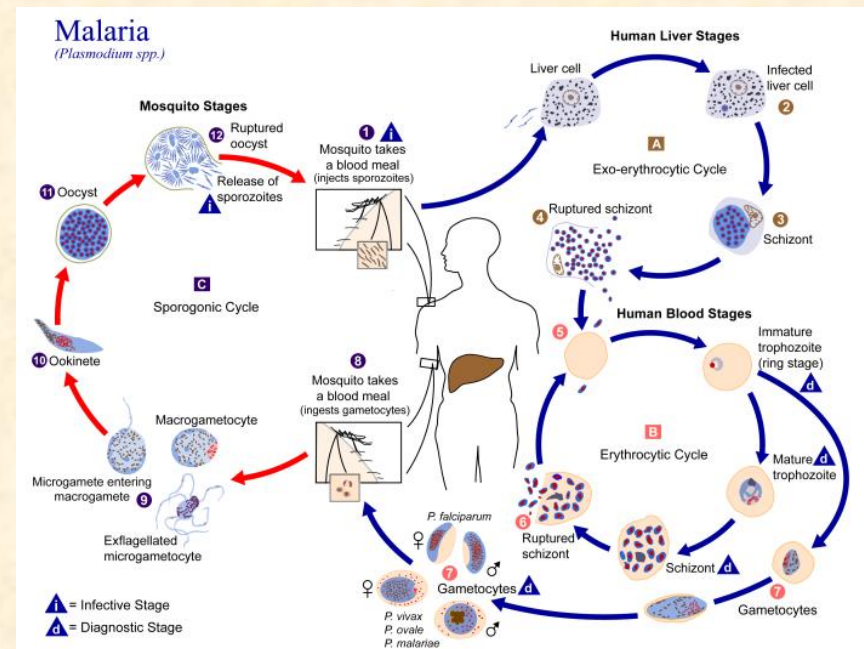
- pučení (rournatky)
- **schizogonie** =
rozdělení mateřské
buňky na více
dceřinných
(výtrusovci)

Division by
schizony



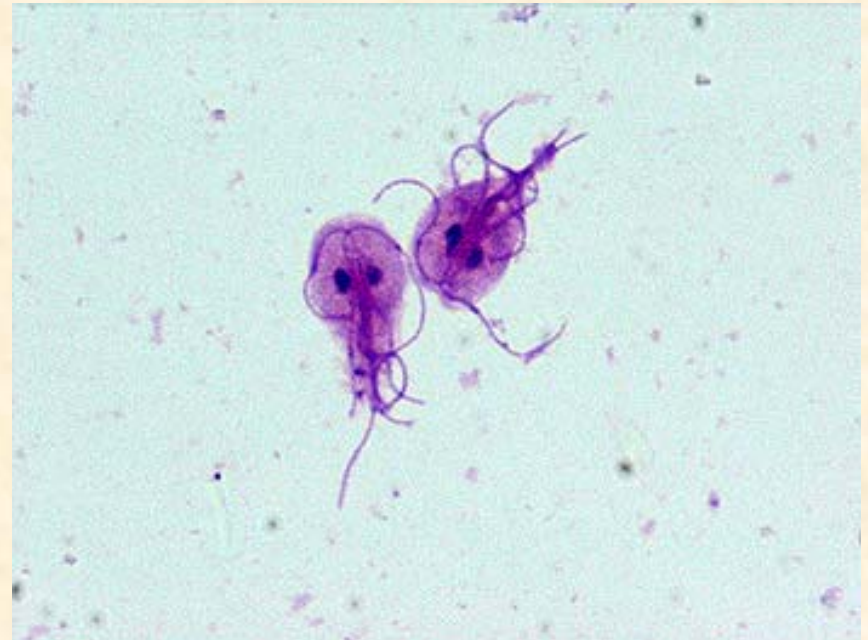
Rozmnožování: nepohlavní: (s mitózou)

- poté splynutí pohlavních buněk – **spory**
- **sporogonie** = nepohlavní rozpad spor
 - infekční stádia, která napadají nového hostitele
(RODOZMĚNA = METAGENEZE)



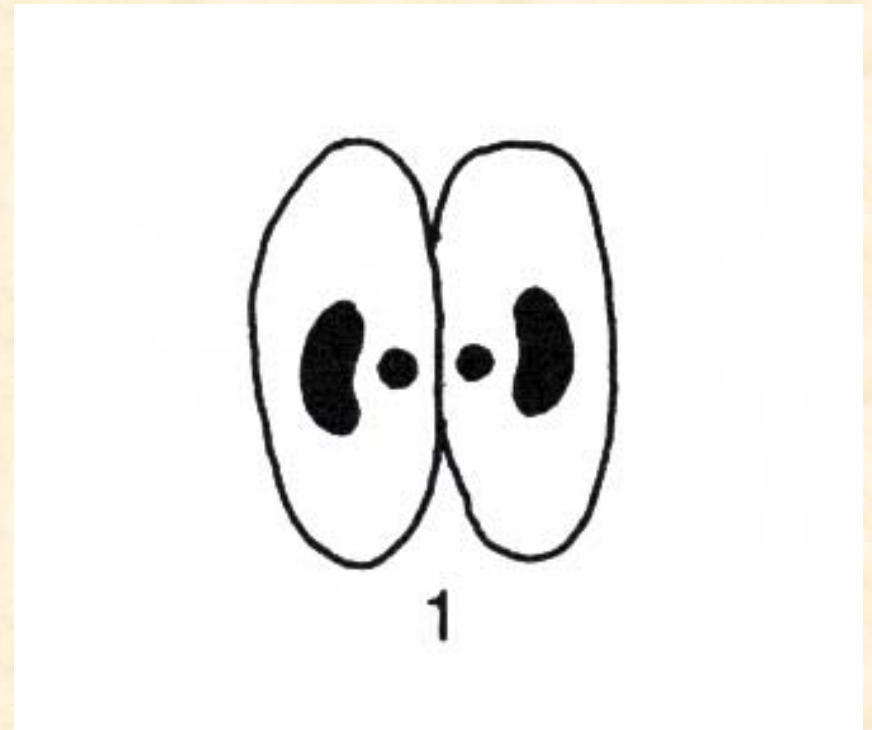
Rozmnožování: pohlavní:

- fylogeneticky mladší,
méně časté
- po oplození často
dočasné zastavení
vývoje – **encystace**
- **kopulace** (bičíkovci,
kořenonožci,
výtrusovci)



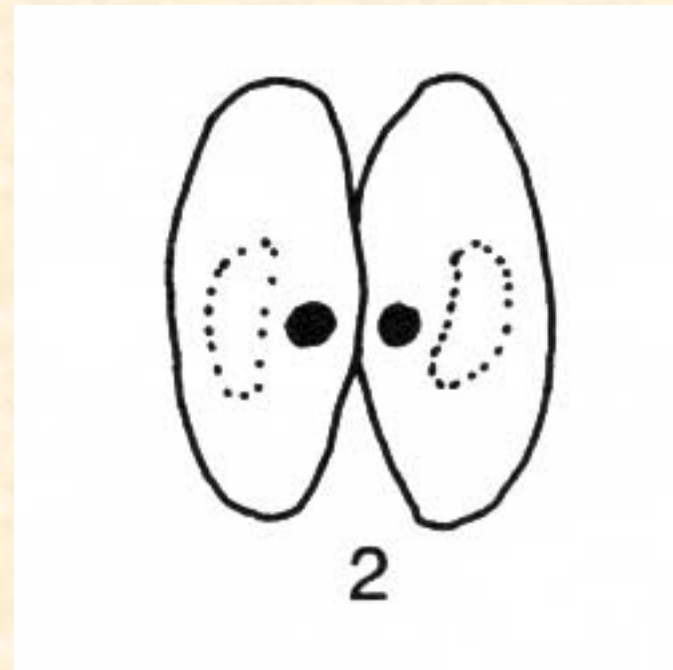
Rozmnožování pohlavní Konjugace (nálevníci)

- **makronukleus**
 - vegetativní –
vylučování trávicích
enzymů
- **mikronukleus**
 - generativní
- **konjuganti** se k sobě
přiloží buněčnými
ústy



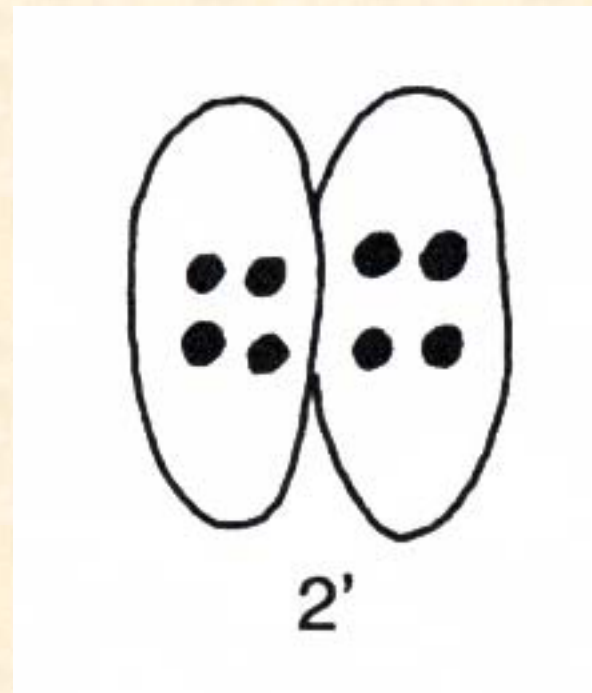
Rozmnožování pohlavní Konjugace (nálevníci)

- rozpadnou se makronukley



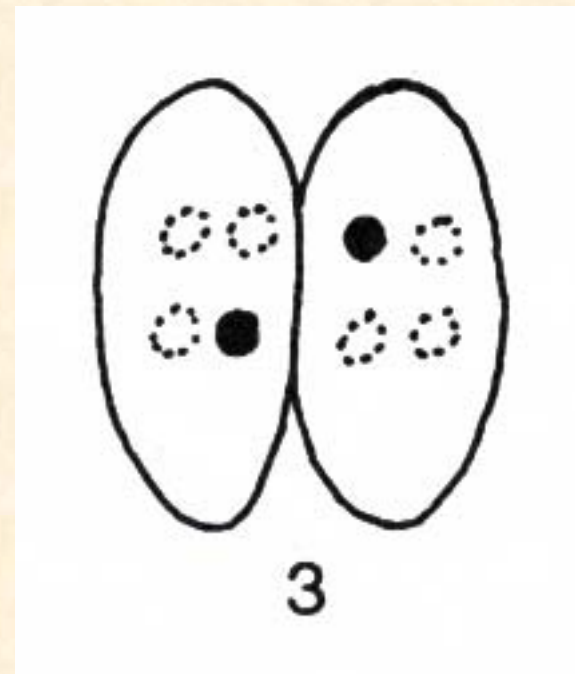
Rozmnožování pohlavní Konjugace (nálevníci)

- mikronukleus se meiózou rozdělí na 4 haploidní jádra



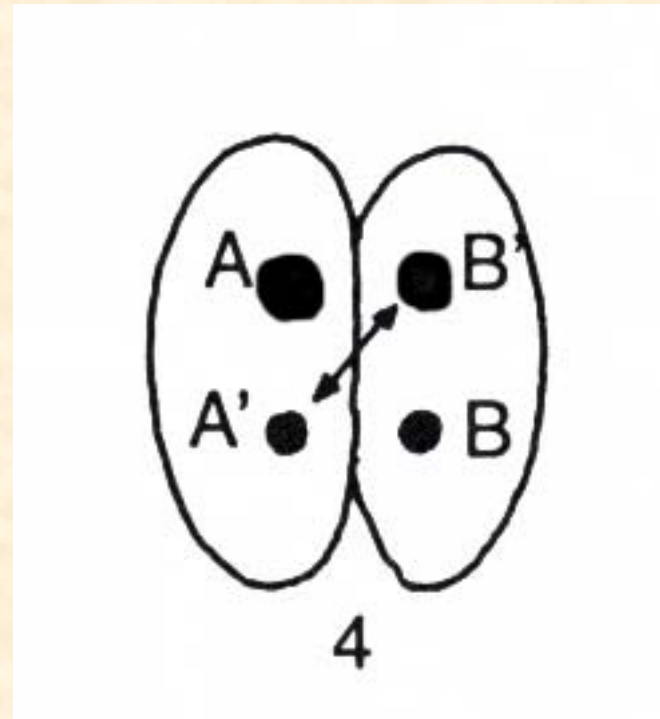
Rozmnožování pohlavní Konjugace (nálevníci)

- **3 haploidní jádra zaniknou**



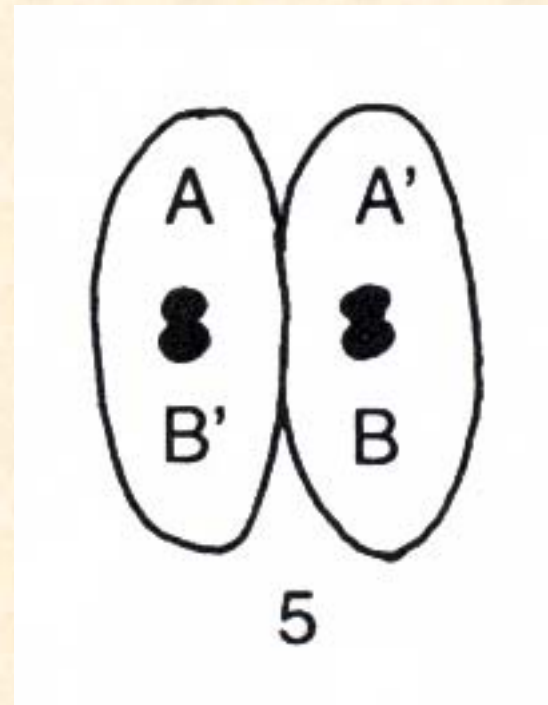
Rozmnožování pohlavní Konjugace (nálevníci)

- **čtvrté haploidní jádro** se rozdělí na menší jádro **migratorní** (samčí) a větší jádro **stacionární** (samičí)
- **migratorní jádra** si jedinci **vymění**



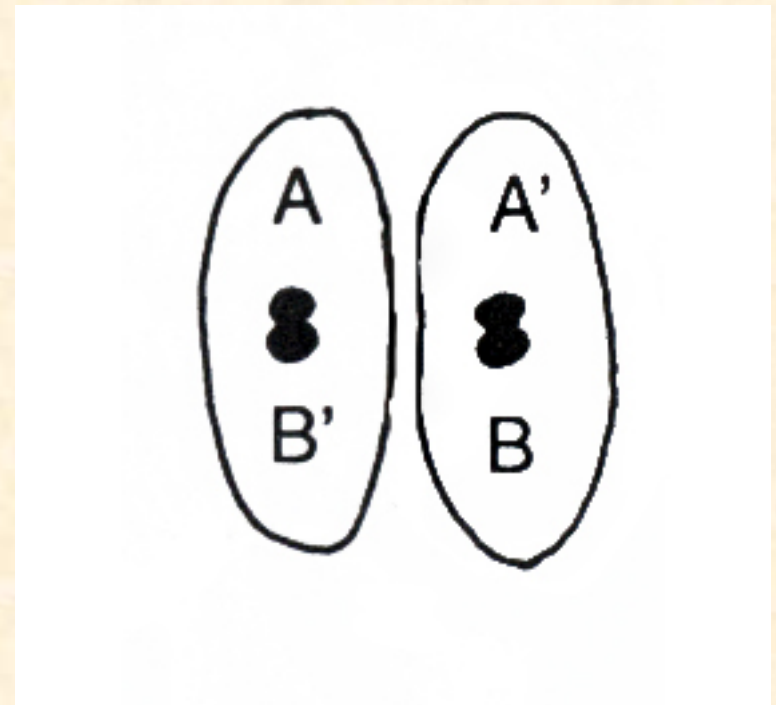
Rozmnožování pohlavní Konjugace (nálevníci)

- poté migratorní jádra **splynou** s partnerskými jádry stacionárními – vznikne **synkaryon** (diploidní)



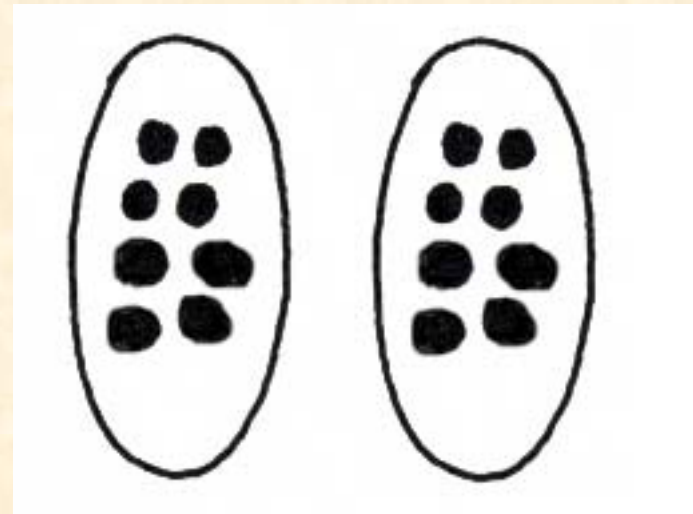
Rozmnožování pohlavní Konjugace (nálevníci)

- pak se konjuganti rozdělí



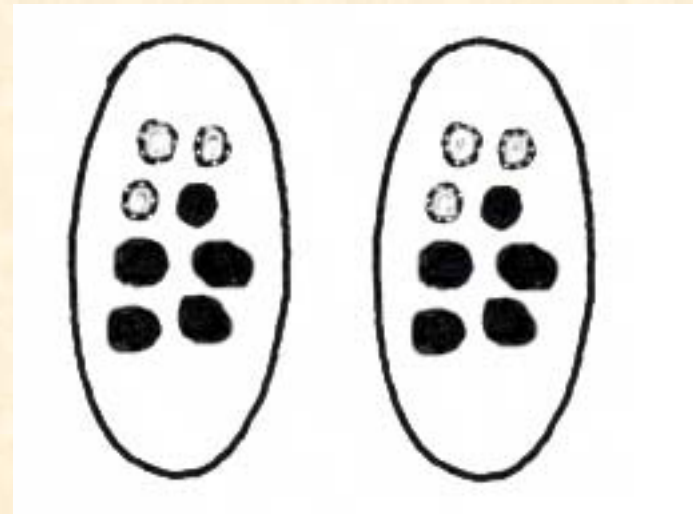
Rozmnožování pohlavní Konjugace (nálevníci)

- následují **3 mitózy**
 - vzniknou:
 - 4 makronukley
 - 4 mikronukley



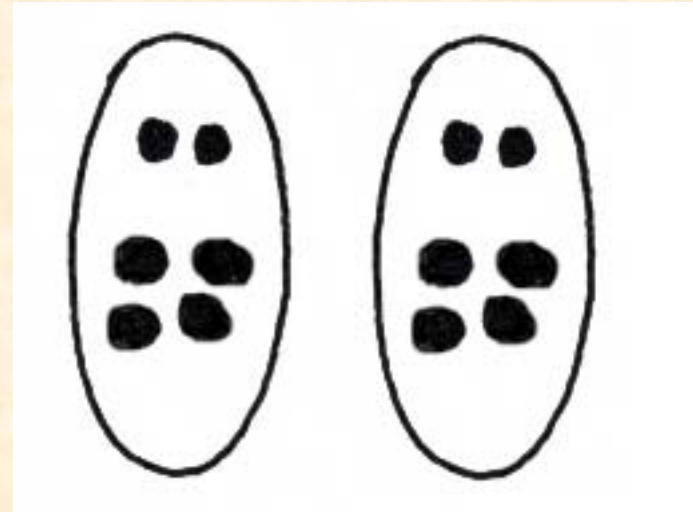
Rozmnožování pohlavní Konjugace (nálevníci)

- makronukley zůstanou
- 3 mikronukley zaniknou



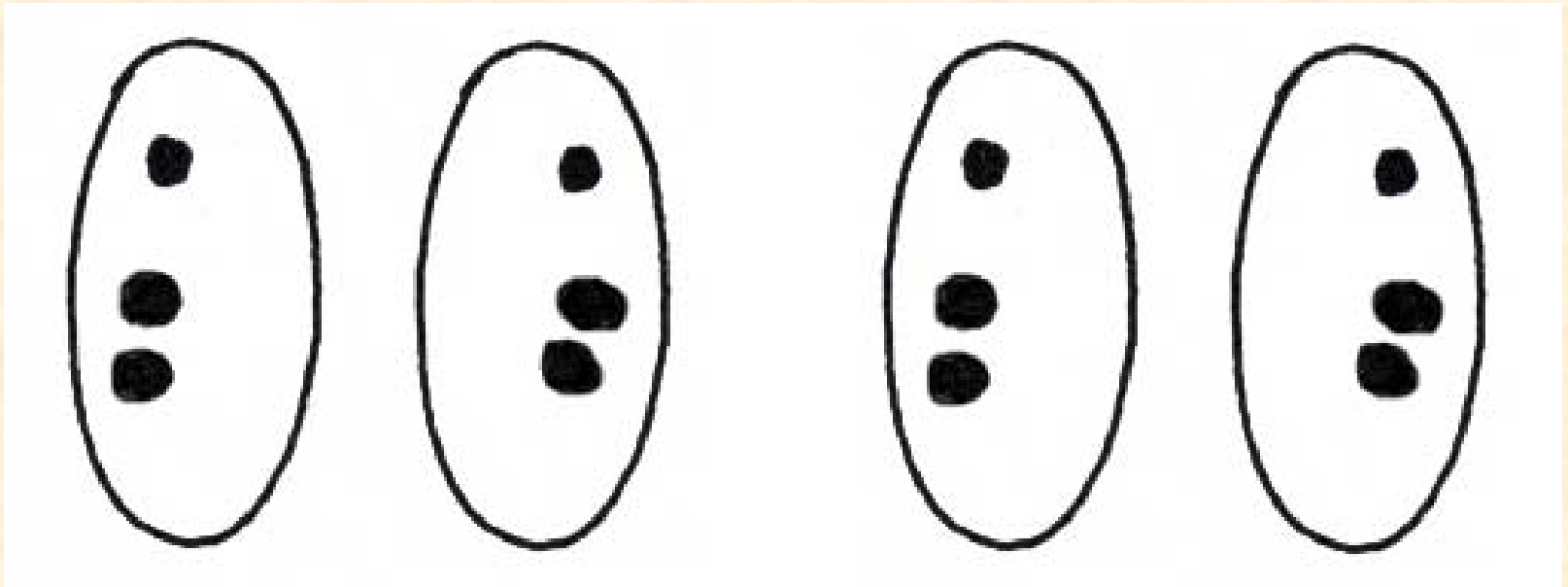
Rozmnožování pohlavní Konjugace (nálevníci)

- čtvrtý mikronukleus se mitózou rozdělí



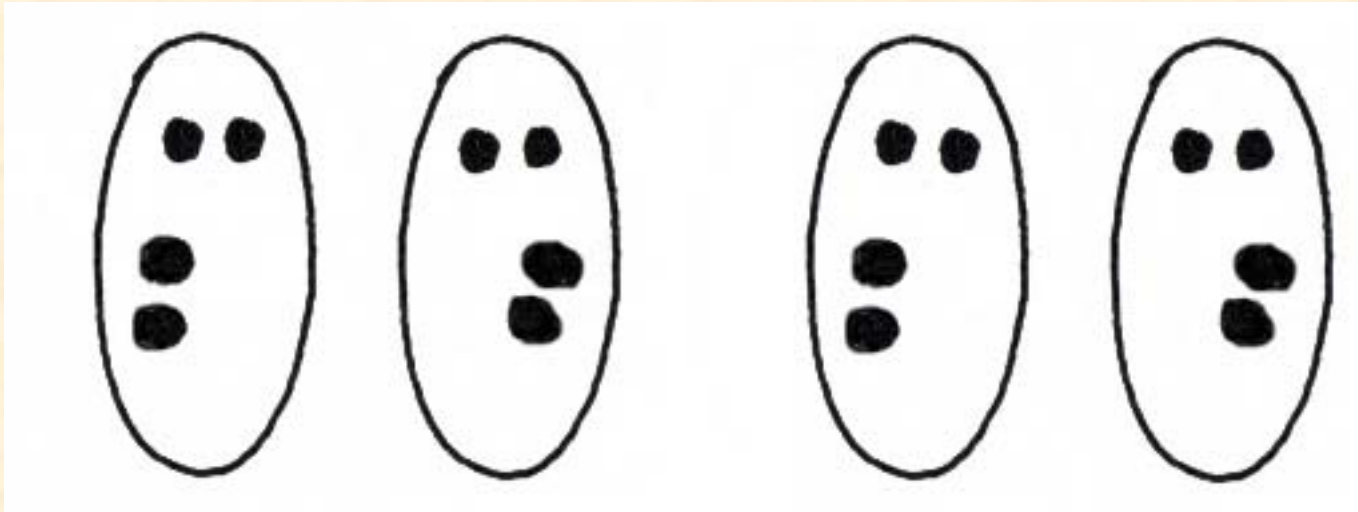
Rozmnožování pohlavní Konjugace (nálevníci)

- pak se příčně **rozdělí exkonjuganti**
- (každý poté obsahuje **jeden mikronukleus a dva makronukley**)



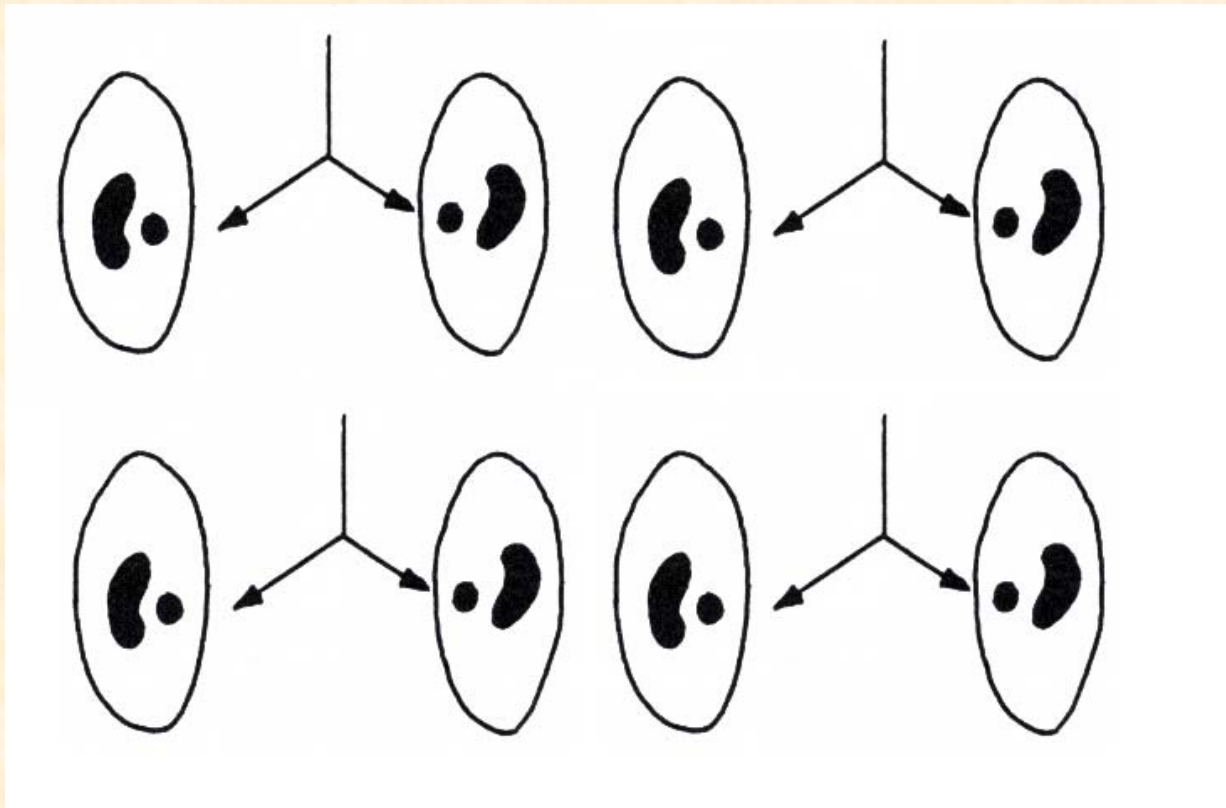
Rozmnožování pohlavní Konjugace (nálevníci)

- poté se mikronukleus opět rozdělí mitózou



Rozmnožování pohlavní Konjugace (nálevníci)

- každý **exkonjugant** se pak **rozdělí** příčně
- **výsledkem** konjugace 2 jedinců je tedy **8 nově vzniklých jedinců**



Rozmnožování pohlavní Konjugace (nálevníci)

- vlastní **konjugace**
 - asi 15 hodin
- **s následným dělením**
 - asi 60 hodin (2,5 dne)